

1



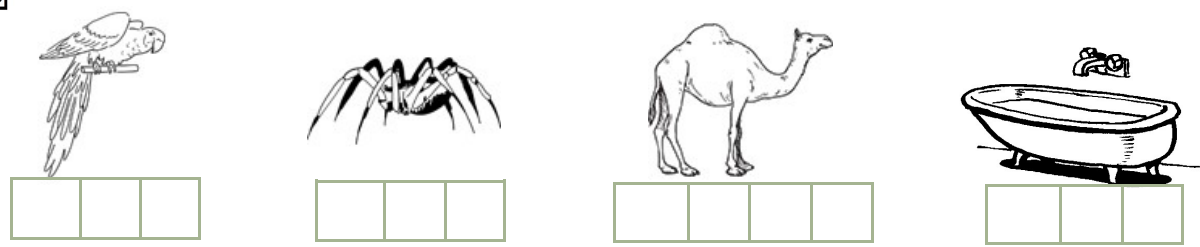
Colorie le dessin si tu entends « è »



2




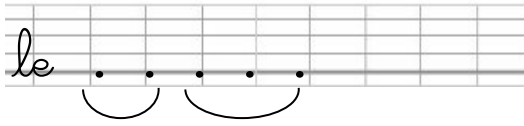
Coche la case quand tu entends « è »




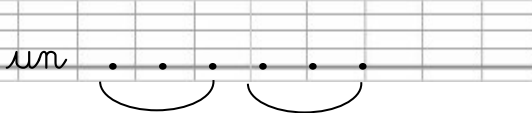
3



Ecris les syllabes manquantes

 le 




 la 

 un 

4  **colorie** Colorie en rouge lorsque tu vois **ai ai** en bleu **ei ei** et en vert **et et**

- Claire - tabouret - baleine - veine - militaire - violet
- Il y a treize ou seize duvets dans la caisse .

5  **colle** les étiquettes des mots dans la colonne adéquate.

 ai	 ei	 et

6  **colorie** Colorie les syllabes selon le code couleur.

brai crei dret frai grei pret

brai	frai	grei	frai	frai	grei	frai	brai
dret	brai	pret	pret	pret	pret	brai	dret
dret	pret	brai	crei	crei	brai	pret	dret
dret	crei	pret	frai	frai	pret	crei	dret
crei	grei	frai	grei	grei	frai	grei	crei

Les lettres « ai, ei, et »

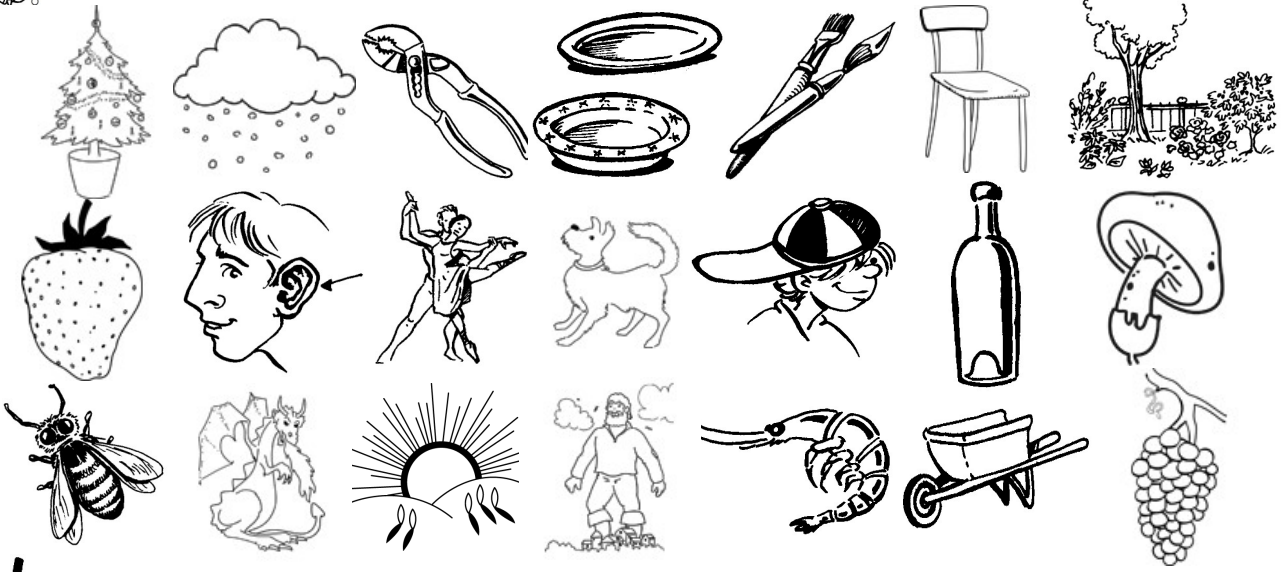
J'entends



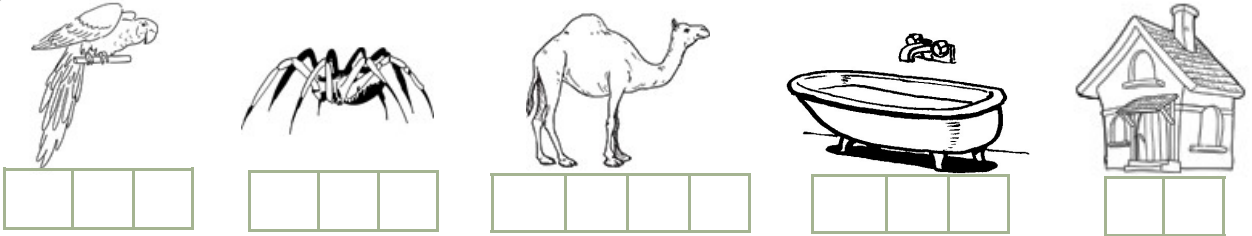
1 Colorie le dessin si tu entends « è »



col



2 Coche la case quand tu entends « è »



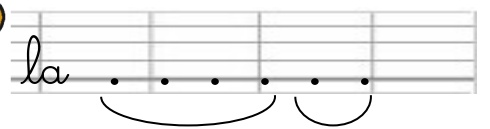
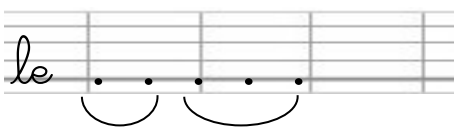
J'écris



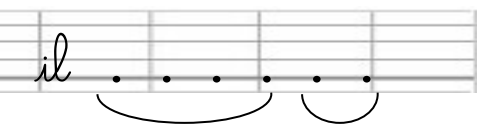
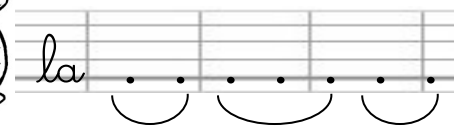
3 Ecris les syllabes manquantes

écrit

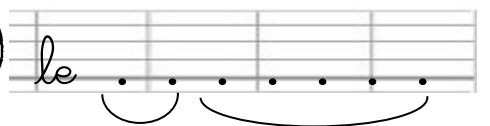
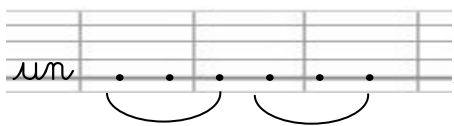
• ai



• ei



• et



4






Colorie en rouge lorsque tu vois **ai ai** en bleu **ei ei** et en vert **et et**

- Claire - tabouret - baleine - veine - militaire - violet
- Poulet - éclair - chaîne - reine - sifflet
- L'aigle avec ses ailes est le capitaine des sommets .

5



Colle les étiquettes des mots dans la colonne adéquate.

 ai	 ei	 et

6



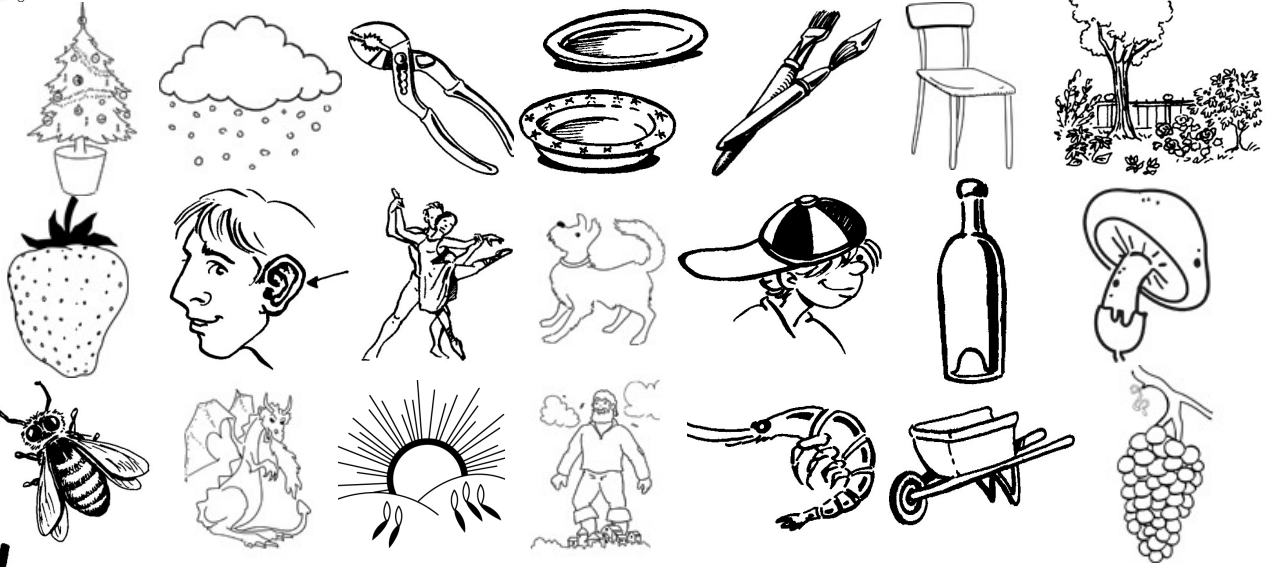
Colorie les syllabes selon le code couleur.

brai	crei	dret	frai	grei	pret
------	------	------	------	------	------

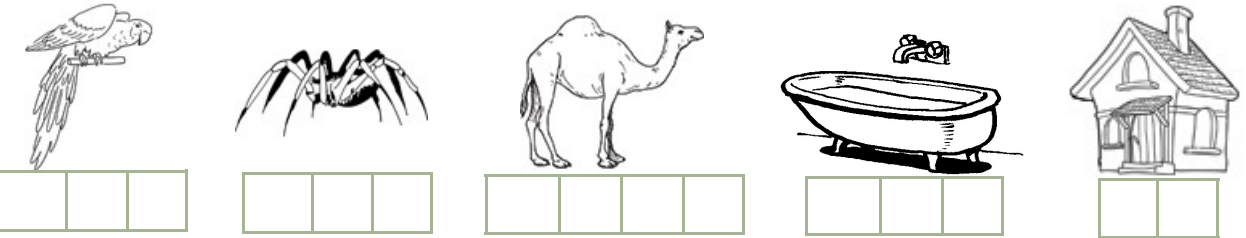
brai	frai	grei	frai	frai	grei	frai	brai
dret	brai	pret	pret	pret	pret	brai	dret
dret	pret	brai	crei	crei	brai	pret	dret
dret	pret	crei	brai	brai	crei	pret	dret
dret	crei	pret	frai	frai	pret	crei	dret
crei	grei	frai	grei	grei	frai	grei	crei



1 Colorie le dessin si tu entends « è »



2 Coche la case quand tu entends « è »



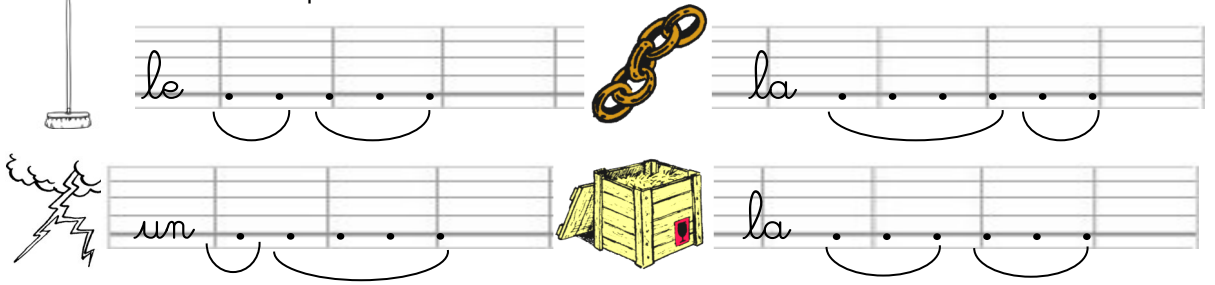
3 Ecris les syllabes manquantes

écrit

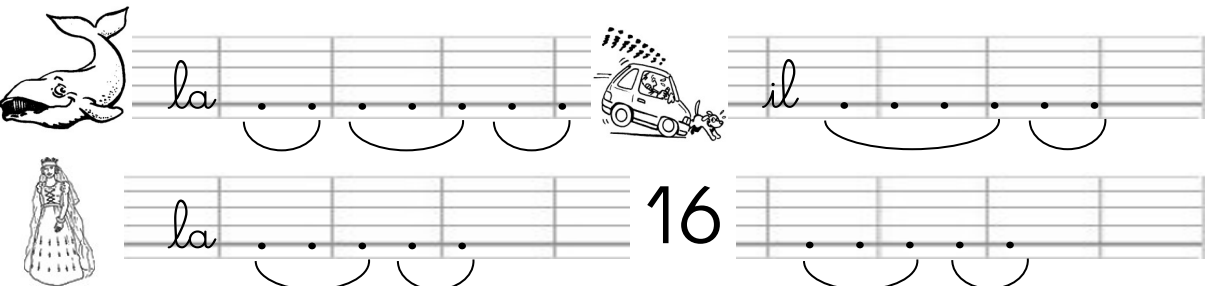
J'écris



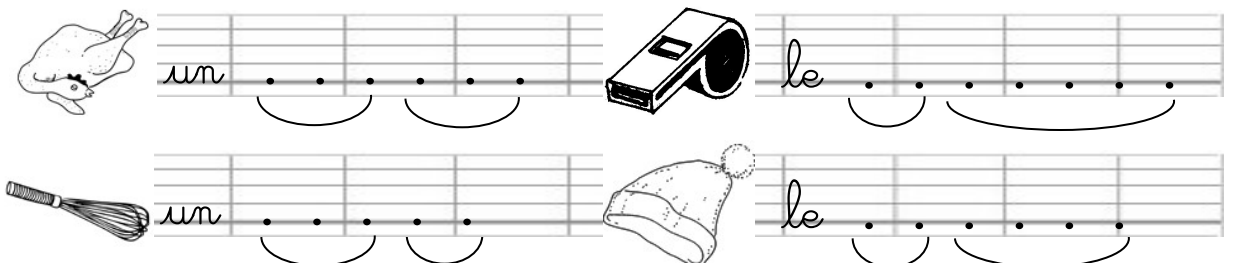
• ai



• ei



• et



16

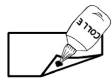
4






Colorie en rouge lorsque tu vois **ai ai** en bleu **ei ei** et en vert **et et**

- Claire - tabouret - baleine - veine - militaire - violet
- Poulet - éclair - chaîne - reine - sifflet
- L'aigle avec ses ailes est le capitaine des sommets .
- Il y a treize ou seize duvets dans la caisse .

5



Colle les étiquettes des mots dans la colonne adéquate.

 ai	 ei	 et

6



Colorie les syllabes selon le code couleur.

brai	crei	dret	frai	grei	pret
------	------	------	------	------	------

brai	frai	grei	frai	grei	frai	grei	frai	brai
dret	brai	pret	pret	frai	pret	pret	brai	dret
dret	pret	brai	crei	crei	crei	brai	pret	dret
dret	pret	crei	brai	brai	brai	crei	pret	dret
dret	crei	pret	frai	dret	frai	pret	crei	dret
crei	grei	frai	grei	frai	grei	frai	grei	crei



7  Réponds aux questions en t'aidant du code couleur.

Pendant la randonnée, Taoki était le capitaine.

Qui était le capitaine ?

..... était le capitaine .

Ils sont tous installés devant le chalet.

Où sont-ils tous installés ?

Ils sont tous installés


8  Entoure les mots correspondants.

Vers les $\left\{ \begin{array}{l} \text{sommets,} \\ \text{pommes,} \end{array} \right.$ les $\left\{ \begin{array}{l} \text{tentes} \\ \text{pentes} \end{array} \right.$ sont $\left\{ \begin{array}{l} \text{laides!} \\ \text{raides!} \end{array} \right.$ Pendant la

$\left\{ \begin{array}{l} \text{randonnée} \\ \text{renommée} \end{array} \right.$ Taoki était le $\left\{ \begin{array}{l} \text{champion:} \\ \text{capitaine:} \end{array} \right.$ il donnait le $\left\{ \begin{array}{l} \text{rythme!} \\ \text{mythe!} \end{array} \right.$

9  Coche la case  si la phrase est vraie et la case  si c'est faux.

• Les pentes des sommets sont raides.  

• Taoki donne le rythme de la course.  

• En contrebass, Lili voit des rats  





10



Ecris les syllabes manquantes

le lai ai

• ai



une . . .



du . . . t



Ecris les syllabes manquantes.

re trei ne trei

• ei

13

.



une



Ecris les syllabes manquantes.

let va bi met ra

• et



un



un

Je m'exerce



11



Colle les mots pour constituer des phrases.

•

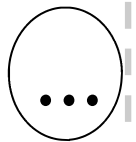
12



Entoure les majuscules et les points puis écris le numéro des lignes et le nombre de phrases.

...
...
...
...
...

Vers les sommets, les pentes sont raides ! Pendant la randonnée, Taoki était le capitaine : c'est lui qui donnait le rythme ! Maintenant ils sont tous installés devant le chalet. Avec leur bonnet sur la tête, ils boivent du lait chaud. La vue est surprenante.



13



Ecris une phrase pour décrire l'image avec les mots suivants:

surprenante

boivent

chalet

Handwriting practice lines.





7 Réponds aux questions en l'aidant du code couleur.

Pendant la randonnée, Taoki était le capitaine.

Qui était le capitaine ?

Handwriting practice lines for the answer to the first question.

Ils sont tous installés devant le chalet.

Où sont-ils tous installés ?

Handwriting practice lines for the answer to the second question, with the word 'Ils' written at the start.

8 Entoure les mots correspondants.

Vers les sommets, les tentes sont laides!
 Vers les pommes, les pentes sont raides! Pendant la
 randonnée Taoki était le champion: il donnait le rythme!
 renommée Taoki était le capitaine: il donnait le mythe!
 Maintenant, ils vont tous installés devant le chaton.
 sont tous instables devant le chalet.

9 Coche la case 😊 si la phrase est vraie et la case ☹️ si c'est faux.

- Les pentes des sommets sont raides. → [😊] [☹️]
- Taoki donne le rythme de la course. → [😊] [☹️]
- Tout en haut, il n'y a pas de vue. → [😊] [☹️]
- En contrebas, Lili voit des rats. → [😊] [☹️]

10



Ecris les syllabes manquantes

le lai ai re trei ne trei let vo bi net ro

• ai



une . . .



du . . . t

• ei

13

.



une

• et



un



un

11



Colle les mots pour constituer des phrases.

•

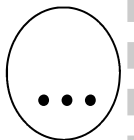
•

12



Entoure les majuscules et les points puis écris le numéro des lignes et le nombre de phrases.

... **Vers** les sommets, les pentes sont raides ! Pendant
 ... la randonnée, Taoki était le capitaine : c'est lui qui
 ... donnait le rythme ! Maintenant ils sont tous instal-
 ... lés devant le chalet. Avec leur bonnet sur la tête, ils
 ... boivent du lait chaud. La vue est surprenante.



13



Ecris une phrase pour décrire l'image avec les mots suivants:

surprenante

boivent

chalet

Handwriting practice lines (two rows of four lines each).



7  Réponds aux questions en t'aidant du code couleur.

Pendant la randonnée, Taoki était le capitaine.

Qui était
le capi-
taine?

Ils sont tous installés devant le chalet.

Où sont-
ils instal-
lés ?









Taoki ouvre ses ailes et s'envole vers le nid.

Que fait Taoki ?

8  Entoure les mots correspondants.

Vers les $\left\{ \begin{array}{l} \text{sommets,} \\ \text{pommes,} \end{array} \right.$ les $\left\{ \begin{array}{l} \text{tentes} \\ \text{pentes} \end{array} \right.$ sont $\left\{ \begin{array}{l} \text{laides!} \\ \text{raides!} \end{array} \right.$ Pendant la
 $\left\{ \begin{array}{l} \text{randonnée} \\ \text{renommée} \end{array} \right.$ Taoki était le $\left\{ \begin{array}{l} \text{champion:} \\ \text{capitaine:} \end{array} \right.$ il donnait le $\left\{ \begin{array}{l} \text{rythme!} \\ \text{mythe!} \end{array} \right.$
 Maintenant, ils $\left\{ \begin{array}{l} \text{vont} \\ \text{sont} \end{array} \right.$ tous $\left\{ \begin{array}{l} \text{installés} \\ \text{instables} \end{array} \right.$ devant le $\left\{ \begin{array}{l} \text{chaton .} \\ \text{chalet .} \end{array} \right.$
 Ils $\left\{ \begin{array}{l} \text{croient} \\ \text{boivent} \end{array} \right.$ du $\left\{ \begin{array}{l} \text{lait} \\ \text{maïs} \end{array} \right.$ chaud, des $\left\{ \begin{array}{l} \text{gants} \\ \text{bonnets} \end{array} \right.$ sur la $\left\{ \begin{array}{l} \text{bêtes.} \\ \text{têtes.} \end{array} \right.$

9  Coche la case  si la phrase est vraie et la case  si c'est faux.

- Les pentes des sommets sont raides. \rightarrow  
- Taoki donne le rythme de la course. \rightarrow  
- Tout en haut, il n'y a pas de vue. \rightarrow  
- En contrebas, Lili voit des rats. \rightarrow  

10 *écrit*  Ecris les syllabes manquantes avec

• ai



une . . .



du . . . t

• ei

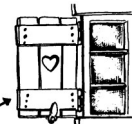
13

.



une

• et



un



un

Je m'exerce




11  Colle les mots pour constituer des phrases.

•

•

•

12 *entoure*  Entoure les majuscules et les points puis **écris** le numéro des lignes et le nombre de phrases.

... **Vers** les sommets, les pentes sont raides ! Pendant
 ... la randonnée, Taoki était le capitaine : c'est lui qui
 ... donnait le rythme ! Maintenant ils sont tous instal-
 ... lés devant le chalet. Avec leur bonnet sur la tête, ils
 ... boivent du lait chaud. La vue est surprenante.



13 *écrit*  Ecris une phrase pour décrire l'image avec les mots suivants:

surprenante

boivent

chalet



veine	tabouret
fraiche	chaine
poulet	baleine

veine	tabouret
fraiche	chaine
poulet	baleine



x2

chaine	laine	veine
fraiche	saine	peigne
met	jet	tabouret
poulet	peine	reine

chaine	laine	veine
fraiche	saine	peigne
met	jet	tabouret
poulet	peine	reine

chaine	laine	veine
fraiche	saine	peigne
met	jet	tabouret
poulet	peine	reine

chaine	laine	veine
fraiche	saine	peigne
met	jet	tabouret
poulet	peine	reine

x4



chaine	laine	veine
fraiche	saine	peigne
rengaine	tabouret	jet
bonnet	met	sommet
poulet	baleine	reine
peine	graine	seize

chaine	laine	veine
fraiche	saine	peigne
rengaine	tabouret	jet
bonnet	met	sommet
poulet	baleine	reine
peine	graine	seize



x2

*	du	boivent	Ils	lait	chaud .
*	du	boivent	Ils	lait	chaud .
*	du	boivent	Ils	lait	chaud .
*	du	boivent	Ils	lait	chaud .
*	du	boivent	Ils	lait	chaud .
*	du	boivent	Ils	lait	chaud .
*	du	boivent	Ils	lait	chaud .
*	du	boivent	Ils	lait	chaud .
*	du	boivent	Ils	lait	chaud .
*	du	boivent	Ils	lait	chaud .
*	du	boivent	Ils	lait	chaud .
*	du	boivent	Ils	lait	chaud .
*	du	boivent	Ils	lait	chaud .
*	du	boivent	Ils	lait	chaud .
*	du	boivent	Ils	lait	chaud .
*	du	boivent	Ils	lait	chaud .
*	du	boivent	Ils	lait	chaud .
*	du	boivent	Ils	lait	chaud .
*	du	boivent	Ils	lait	chaud .
*	du	boivent	Ils	lait	chaud .
*	du	boivent	Ils	lait	chaud .
*	du	boivent	Ils	lait	chaud .

*	sont	installés	devant	le	chalet .	tous	Ils
*	sont	installés	devant	le	chalet .	tous	Ils
*	sont	installés	devant	le	chalet .	tous	Ils
*	sont	installés	devant	le	chalet .	tous	Ils
*	sont	installés	devant	le	chalet .	tous	Ils
*	sont	installés	devant	le	chalet .	tous	Ils
*	sont	installés	devant	le	chalet .	tous	Ils
*	sont	installés	devant	le	chalet .	tous	Ils
*	sont	installés	devant	le	chalet .	tous	Ils
*	sont	installés	devant	le	chalet .	tous	Ils
*	sont	installés	devant	le	chalet .	tous	Ils
*	sont	installés	devant	le	chalet .	tous	Ils
*	sont	installés	devant	le	chalet .	tous	Ils
*	sont	installés	devant	le	chalet .	tous	Ils
*	sont	installés	devant	le	chalet .	tous	Ils
*	sont	installés	devant	le	chalet .	tous	Ils
*	sont	installés	devant	le	chalet .	tous	Ils
*	sont	installés	devant	le	chalet .	tous	Ils
*	sont	installés	devant	le	chalet .	tous	Ils

*	s'envole	Taoki	jusqu'au	ses	ouvre	nid.	et	ails
*	s'envole	Taoki	jusqu'au	ses	ouvre	nid.	et	ails
*	s'envole	Taoki	jusqu'au	ses	ouvre	nid.	et	ails
*	s'envole	Taoki	jusqu'au	ses	ouvre	nid.	et	ails
*	s'envole	Taoki	jusqu'au	ses	ouvre	nid.	et	ails
*	s'envole	Taoki	jusqu'au	ses	ouvre	nid.	et	ails
*	s'envole	Taoki	jusqu'au	ses	ouvre	nid.	et	ails