



1



Coche la case quand tu entends les sons demandés

br

cr

dr

fr

gr

pr

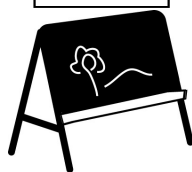
tr

vr

bl

cl

fl

gl

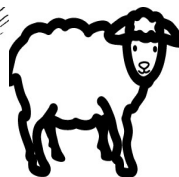
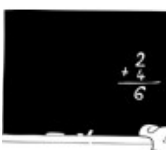
pl

2

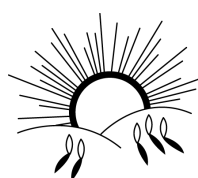
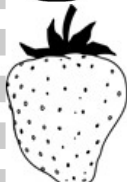
entoure

Entoure le dessin si tu entends « au »



entoure

Entoure le dessin si tu entends « ai, ei, et »



entoure

Entoure le dessin si tu entends « er, ez »



3



Colorie d'une même couleur chaque groupe de lettres.

brau	grai	crei	pret	drer	trez	fran	vroi
fran	brau	vroi	grai	trez	crei	drer	pret
blet	fler	clez	glei	plai	grau	prai	trei
trei	prai	grau	plai	glei	clez	fler	blet
bret	prer	glez	vron	plin	flou	cran	gron
gron	cran	flou	plin	vron	glez	prer	bret

4



Colorie les cases contenant les mots suivants :

- EPAULE
- CAISSE
- POULET
- TREIZE
- BRANCHE
- AIGLON
- BALEINE
- SAUTEZ
- GRIMPER

P	O	U	L	E	T	A	Q	B	W
F	G	H	J	K	R	M	N	A	X
T	Y	U	F	H	E	A	X	L	C
Z	E	R	C	A	I	S	S	E	G
S	A	U	T	E	Z	L	K	I	R
S	I	D	F	G	E	H	J	N	I
N	G	B	R	A	N	C	H	E	M
B	L	X	W	S	D	F	G	H	P
V	O	E	R	E	P	A	U	L	E
C	N	T	Y	U	I	O	P	M	R



5



Ecris les syllabes manquantes pour former des mots.

che bran gon dra



une

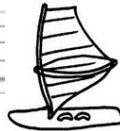


un

che clou plan



le



une

lan tru dau che au



un



une

grim rez perz chi dé



vous



vous

coi dou cher ffer



se



se

le lai ai



une



du

t

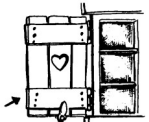
re rei trei ne

13



une

bi vo net let ro



un



un





Relie l'image correspondant à la phrase .

Taoki a un problème: rien ne lui va!

Le chaton grimpe sur le tronc de l'arbre.

Il part en roulant le long de la pente sous le regard d'Hugo.

Depuis trois jours le chaton va bien.

Les clients gloussent de rire. Ce n'est pas la gloire pour Taoki !

Vers les sommets, les pentes sont raides!

Il égare son bâton gauche et sa chaussure droite !

Le petit chaperon violet portait toujours un capuchon violet.

Il apporta un petit pot de crème à son grand-père.

Hugo dévale la pente et saute dans tous les sens.

Avec leur bonnet sur la tête, ils boivent du lait chaud.

Il habitait de l'autre côté d'une forêt de pommiers et de poiriers.

